

Valeur des ventes de minéraux - 2013

	(en millions de \$)	(%)
Potasse	5 609	26.2
Pétrole	13 669	63.9
Autres minéraux *	2 127	9.9
VALEUR TOTALE	21 405	100

* Comprend le sulfate de potassium, le sulfate d'ammonium, le sulfate de sodium, la bentonite, le charbon, l'uranium, le gaz naturel, le sel, l'or et autres métaux de base.

Main-d'oeuvre

	2012	2013
Total de la main-d'oeuvre (en milliers)	563.8	578.3
Total de la main-d'oeuvre active (en milliers)	537.1	555.3
Total de la main-d'oeuvre en chômage (en milliers)	26.7	23.0
Taux de chômage (%)	4.7	4.0
Taux d'activité (%)	69.5	70.0

Employé par l'industrie

	2012	2013
	(en milliers)	
Agriculture	38.9	43.2
Autres industries primaires	25.7	24.2
Construction	44.4	48.0
Fabrication	27.2	28.4
Commerce	80.6	83.3
Transport, entreposage et autres services publics	31.8	33.3
Finances, assurances, immobilier et location	30.2	29.1
Soins de santé et assistance sociale	70.1	73.5
Services	157.0	162.0
Administration publique	31.3	30.1
TOTAL	537.1	555.3

Permis de construire

	2012	2013
	(en milliers de \$)	
Estevan	25 663	57 531
Weyburn	37 604	66 544
Regina	761 688	730 627
Moose Jaw	61 009	90 007
Swift Current	83 929	39 277
Saskatoon	1 071 335	1 093 556
Humboldt	35 277	12 380
Melville	7 853	7 676
Yorkton	74 114	38 871
Melfort	10 010	13 286
North Battleford	41 838	18 607
Prince albert	99 390	68 254
Autres	804 344	911 598
Saskatchewan	3 114 054	3 148 214

Recettes monétaires agricoles

	2012	2013
	(en millions de \$)	
Blé	2 390	3 012
Autres céréales principales	6 774	6 608
Bétail et produits du bétail	1 688	1 902
Paiements de programmes	949	655
TOTAL DES RECETTES MONÉTAIRES	11 801	12 178

Mises en chantier

	2012	2013
Regina	3 093	3 122
Saskatoon	3 753	2 980
Autres	3 122	2 188
TOTAL	9 968	8 290

COMMUNICATION

	2013
Connexions par lignes terrestres (réseau SaskTel)	722 830
Connexions sans fil (réseau SaskTel)	615 694
Nombre de stations de télévision	43
Nombre de stations de radio AM et FM	47
Nombre de quotidiens	4
Nombre d'hebdomadaires	75

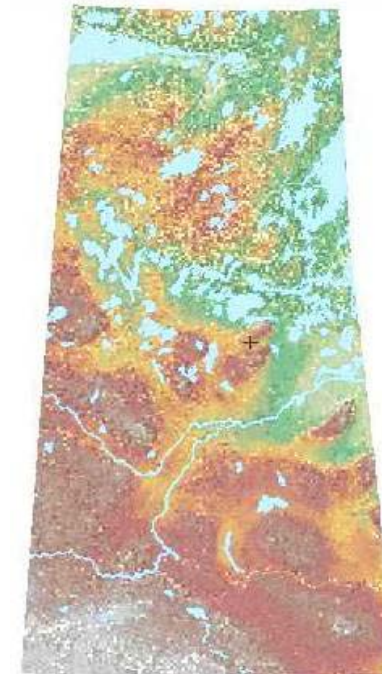
TRANSPORT

	2013
	(en kilomètres)
Voies ferrées	8 691
Autoroutes, routes et rues	198 437
Réseau des routes provinciales	
Asphaltées à deux voies	17 371
Asphaltées à quatre voies divisées	1 355
En gravier ou autres	6 085
TOTAL DES ROUTES PROVINCIALES	24 811

N.B. : Il se peut que les données ne correspondent pas aux totaux en raison de l'arrondissement des chiffres. Les statistiques fournies dans ce dépliant sont tirées des publications de Statistique Canada et d'autres sources fiables.

Bureau de la statistique de la Saskatchewan
Ministère des Finances
2350, rue Albert, 9^e étage
Regina SK S4P 4A6
Téléphone 306-787-6327
Télécopieur 306-787-6311
<http://www.stats.gov.sk.ca>

INFORMATION SASKATCHEWAN Juillet 2014



LE TERRAIN

Superficie totale	651 036 kilomètres carrés
Terre ferme	588 239 kilomètres carrés
Eau douce	62 797 kilomètres carrés

La Saskatchewan occupe 6,5 % du territoire canadien et se classe, par sa superficie, au cinquième rang des dix provinces canadiennes; elle vient au sixième rang pour sa couverture forestière de 352 000 kilomètres carrés et pour sa population qui équivaut à 3,1 % de la population canadienne.

Principaux cours d'eau (rivières et lacs)

Churchill, South Saskatchewan, North Saskatchewan, Saskatchewan Assiniboine, Battle, Fond du Lac, Athabasca, Reindeer, Wollaston, Cree, La Ronge, Peter Pond, Dore

Climat

La Saskatchewan connaît des variations climatiques considérables selon les régions et les saisons. Les températures sont sensiblement modérées par le faible taux d'humidité.

LES GENS

Population

Au 1 ^{er} avril 2014	1 122 588	
Population en 2014 au kilomètre carré - selon la superficie des terres	1.91	
Population urbaine (grands centres) % en 2011	40.1	
Population urbaine (centres moyens) % en 2011	6.7	
Population urbaine (petits centres) % en 2011	25.4	
Population rurale, % en 2011	27.7	
Pourcentage de la population de la Saskatchewan par rapport à celle du Canada - au 1 ^{er} avril 2014	3.2	
Nombre de villes de plus de 5 000 habitants	16	
Nombre de villes de plus de 500 habitants	146	
Nombre de villages	300	
Nombre de municipalités rurales	296	
Nombre de divisions de recensement	18	
<u>Statistiques de l'état civil</u>		
	<u>2012</u>	<u>2013</u>
Naissances	14 701	15 131
Décès	9 419	9 551

LE GOUVERNEMENT

Lieutenant-gouverneure - Son Honneur Vaughn Solomon Schofield

Premier ministre - L'honorable Brad Wall

La Saskatchewan a été constituée en province en 1905. L'Assemblée législative provinciale de la Saskatchewan compte 58 députés. Le présent gouvernement est formé du Parti saskatchewanais.

La position des partis en Chambre est la suivante :

Parti saskatchewanais	49
Nouveau Parti démocratique	9
TOTAL	58

L'ÉCONOMIE

Produit intérieur brut

	<u>Saskatchewan</u>	<u>Canada</u>
Total pour 2010 (en millions de \$)	63 379	1 662 757
Total pour 2011 (en millions de \$)	73 436	1 760 011
Total pour 2012 (en millions de \$)	77 929	1 819 967

Par habitant en 2010 (en \$)	60 279	48 897
Par habitant en 2011 (en \$)	68 867	51 248
Par habitant en 2012 (en \$)	71 656	52 367

Revenu personnel

	<u>Saskatchewan</u>	<u>Canada</u>
Total pour 2010 (en millions de \$)	31 975	1 032 744
Total pour 2011 (en millions de \$)	35 555	1 086 023
Total pour 2012 (en millions de \$)	37 680	1 134 584
Par habitant en 2010 (en \$)	30 411	30 370
Par habitant en 2011 (en \$)	33 343	31 623
Par habitant en 2012 (en \$)	34 647	32 646

Commerce de détail

	<u>Saskatchewan</u>	<u>Canada</u>
Total pour 2012 (en millions de \$)	17 405	468 127
Total pour 2013 (en millions de \$)	18 301	482 998
Par habitant en 2012 (en \$)	16 004	13 470
Par habitant en 2013 (en \$)	16 513	13 738

Valeur des produits manufacturés expédiés, Saskatchewan

	<u>2012</u>	<u>2013</u>
	(en milliers de \$)	
Aliments	3 256 161	3 568 154
Produits chimiques	1 941 779	2 071 185
Produits du bois	359 416	451 453
Produits fabriqués en métal	832 891	749 585
Machines	1 605 101	1 663 518
Autres	6 310 186	7 193 147
TOTAL POUR TOUTES LES INDUSTRIES	14 305 534	15 697 042
N.B. : Ces données sont provisoires		

Produit intérieur brut réel

	<u>2011</u>	<u>2012</u>
	(en millions de \$ - 2007)	
Dépenses de consommation finale	39 852	40 851
Formation brute de capital fixe	18 145	18 873
Formation brute de capital fixe des entreprises	15 963	16 532
Formation brute de capital fixe des institutions sans but lucratif au service des ménages	106	116
Formation brute de capital fixe des administrations publiques	2 072	2 220
Investissements en stocks	485	186
Exportations de biens et services	39 037	39 249
Moins : Importations de biens et services	41 407	41 799
Divergence statistique	32	- 5
Produit intérieur brut aux prix du marché	57 479	58 581
Demande intérieure finale	58 059	59 790
Taux de croissance réels du PIB	5.0	1.9

Investissements publics et privés

	<u>2011</u>	<u>2012</u>	<u>2013</u>
	(en millions de \$)		
<u>Nouvelles dépenses en immobilisations</u>			
Industries primaires et de la construction	9 932	11 132	10 771
Fabrication	1 144	803	742
Transport, communications et services publics	1 904	2 339	2 415
Commerce, finances et services commerciaux	1 053	862	1 035
Logement	3 072	3 784	3 791
Services institutionnels et ministères gouvernementaux	1 782	1 730	1 853
Autres	719	934	738
TOTAL	19 606	21 613	21 345

Nouvelles dépenses en immobilisations par habitant

	<u>2011</u>	<u>2012</u>	<u>2013</u>
Saskatchewan (en \$)	18 386	19 873	19 259
Canada (en \$)	10 634	11 300	11 342